

小学生・中学生の「知の祭典」

算数オリンピック 大会

2015

トライアル地方大会

6月14日(日)

ファイナル決勝大会

7月12日(日)

応募締切は5月20日(水)まで。参加者大募集!!

主催：算数オリンピック委員会

後援：文部科学省 (財)数理科学振興会

特別協賛：(株)ソニーコンピュータサイエンス研究所 協賛：科学的教育グループSEG[®]

協力：(株)エンパシージャパン (株)コモリンク

算数オリンピックの種目

第24回 算数オリンピック

小学6年生以下

算数という万国共通の種目で、思考力と独創性を競い合う大会です。1992年以降毎年1回開かれ、本年は第24回大会となります。

小学生ならだれでも参加できますが、主に小学6年生を対象としています。原則として出題問題は小学5年生修了を目安としていますが、必ずしも文科省の指導要領に準拠するとは限りません。

第19回 ジュニア算数オリンピック

小学5年生以下

多くの小学生に算数を楽しんでもらうために、1997年より5年生以下を対象としたジュニア算数オリンピック大会を開催しています。

小学5年生以下ならだれでも参加できます。小学6年生は参加できません。原則として出題問題は小学4年生修了を目安としていますが、必ずしも文科省の指導要領に準拠するとは限りません。

第16回 広中杯

中学3年生以下

数学界で最高の荣誉であるフィールズ賞受賞者で、算数オリンピック会長の広中平祐京大名誉教授にちなんで2000年に創設されました。

中学生ならだれでも参加できますが、主に中学3年生を対象としています。原則として出題問題は中学3年生1学期修了を目安としていますが、平面幾何(相似)に関しては、この限りではありません。



2015

中学1・2年生

2004年より、中学1,2年生を対象にしたジュニア広中杯を開催しています。広中杯の腕だめしに、チャレンジしてみてください。

中学1年生および2年生が参加できます。中学3年生および小学生は参加できません。原則として出題問題は中学1年生修了を目安としていますが、平面幾何(相似)に関しては、この限りではありません。



小学1~3年生

2009年よりスタートした大会です。低学年から算数の面白さを知ってもらうことを目標としています。2014年より最高得点者には、長尾杯【カップ】を授与しています。

小学校1~3年生を対象としています。未就学児童は参加できません。出題問題は四則演算および長方形の面積は履修済みとしています。必ずしも文科省の指導要綱に準拠するとは限りません。

キッズBEE 第7回

今年も「知の祭典」が始まる！

小・中学生に算数・数学の才能を発揮していただき、それを競い合うイベントです。算数オリンピック、ジュニア算数オリンピック、広中杯、ジュニア広中杯、キッズBEEの5種目が年齢などに応じて用意されています。ゲームやスポーツ感覚で、精一杯楽しんでいただきたいと思います。



ピーター・フランクル
専務理事

大会概要

トライアル地方大会

平成 27 年 6 月 14 日 (日)

14:00~15:30 <キッズ BEE 14:00~15:00>

開催場所 全国約 200 会場予定

参加費 1 人 4320 円 (消費税 8%込)

参加資格 「大会種目と概要」参照

持ち物 筆記用具のみ持ち込み可

ファイナル決勝大会

平成 27 年 7 月 12 日 (日)

14:00~16:10 (休憩 10 分含む)

<キッズ BEE は 14:00~15:00>

開催場所 東京・大阪・福岡の 3 会場

参加費 無料

参加資格 トライアル地方大会通過者

表彰式

平成 27 年 8 月 23 日 (日) 午後

開催場所 オリンピック記念青少年総合センター
(東京・代々木)

参加資格 大会各種目入賞者
(会場までの往復交通費は一部事務局負担)

開催日、応募方法、参加費、会場、参加賞、賞品類は、
算数オリンピック、ジュニア算数オリンピック、広中杯、
ジュニア広中杯、キッズBEE、すべて共通です。



第 18 回ジュニア算数オリンピックファイナル決勝大会の様子



入賞者たちに贈られるトロフィーやメダル



2014 年度算数オリンピック大会の表彰式

注意事項

- ①各大会種目ごとに問題内容は異なります (一部共通問題の場合があります)。
- ②小学 6 年生が参加できるのは「算数オリンピック大会」のみとなります。
- ③中学 3 年生が参加できるのは「広中杯」のみとなります。
- ④小学 5 年生以下は「算数オリンピック大会」か「ジュニア算数オリンピック大会」のどちらか一つの大会に参加できます。
※キッズBEEの参加資格は小学 1~3 年生 (未就学児童は参加できません)。
- ⑤中学 1、2 年生は「広中杯」か「ジュニア広中杯」のどちらか一つの大会に参加できます。
- ⑥トライアル大会、ファイナル大会ともに解答用紙の返却はいたしません。
- ⑦トライアルの結果は 6 月末に各自へメールで通知いたします。ファイナルの結果は 7 月末日までに各自へメールで通知いたします。
- ⑧大会終了後 9 月に大会参加者全員へ大会全種目の問題・解答解説を掲載した「算数オリンピック 2015 結果報告書」を送付いたします。
- ⑨参加費の返金はできませんのでご了承下さい。

個人情報について

算数オリンピック委員会では、大会参加者から収集した個人情報を慣例通りに、成績優秀者としてその氏名・学年・学校名等を関連印刷物やホームページに掲載いたします。参加者個人の算数能力向上に資するために参加者の所属する団体 (申込時に記入した団体) の責任者へ提供することがあります。また、算数オリンピック委員会が提携、承認するイベント等に使用する場合がございます。なお、個人情報について開示、提供の停止を希望される場合にはあらかじめ事務局までご連絡いただければ、速やかに対応いたします。

お申し込みは web から <http://www.sansu-olympic.gr.jp/>

トライアル地方大会へのお申し込み方法

各大会へのお申し込みは算数オリンピックホームページ経由となります。



スマートフォン・携帯からのお申し込みも可能です。ただしインターネット環境をお持ちでない方は下記の【郵便振り替えによるお申し込み方法】でお申し込みください。

申込方法

web から <http://www.sansu-olympic.gr.jp/>

申込期間

平成 27 年 4 月 1 日(水)～5 月 20 日(水)

参加者全員にチャンス!!

参加者全員にチャンスがある「ラッキー数当てクイズ」は、トライアル会場で行います。0から100の中から、「この数はみんな選ばない!」と思う数を1つ選んでください。当選者には賞品が贈られますよ!



郵便振り替えによる申し込み方法

【払込取扱票記入例】

払込取扱票										振替払込請求書兼受領書									
口座番号										口座番号									
00110-8-611586										00110-8-611586									
算数オリンピック										算数オリンピック									
①参加者氏名(ふりがな)・性別										①参加者氏名(ふりがな)・性別									
②参加種目(1種目を書いてください)										②参加種目(1種目を書いてください)									
③競技会場名・会場コード										③競技会場名・会場コード									
④学年										④学年									
⑤会場の塾生(学生)・一般生										⑤会場の塾生(学生)・一般生									
住所										住所									
保護者氏名										保護者氏名									
メールアドレス(ない場合は不要)										メールアドレス(ない場合は不要)									
電話番号										電話番号									
日附印										日附印									
料金額										料金額									
4320										4320									

※払込取扱票内の赤字部分をご記入の上、お申し込みください。

- お近くの郵便局にて払込取扱票を取得してください。
- 払込取扱票に下記の必要事項を記入してください。

(記入例参照)

- 1【口座番号】00110-8-611586
- 2【加入者名】算数オリンピック
- 3【金額】4320円
- 4【通信欄】

- ①参加者氏名(ふりがな)・性別
- ②参加種目(1種目を書いてください)
- ③競技会場名・会場コード
- ④学年
- ⑤会場の塾生(学生)・一般生

5【ご依頼人】

住所・保護者氏名・メールアドレス(ない場合は不要)・電話番号

- 上記を記入した払込取扱票に4320円を添え、郵便局窓口で手続きをしてください。

後日、事務局より参加番号、会場案内等を送付いたします。webからのお申込みの場合はメール、郵便振り替えによるお申し込みの場合は郵送となります。受験票は特に送付いたしません。



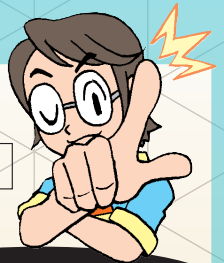
会場一覧

会場コード	県名	都市名	参加者	会場名	会場コード	県名	都市名	参加者	会場名
1	北海道	札幌市	小・中	現役予備校 TANJi	91	神奈川県	横浜市	小	サビックス たまプラーザ校
2	北海道	札幌市	小・中	北大学力増進会【札幌駅前通】	92	東京都	世田谷区	小	サビックス 成城校
3	北海道	函館市	小・中	函館ラ・サール学園	93	千葉県	松戸市	小	サビックス 松戸校
4	岩手県	盛岡市	小・中	MCS進学研究会盛岡本校	94	東京都	目黒区	小	サビックス 自由が丘校
5	秋田県	秋田市	小・中	秋田県社会福祉会館	95	東京都	練馬区	小	サビックス 練馬校
6	宮城県	仙台市	小・中	仙台市民会館	96	東京都	中野区	小	サビックス 中野校
7	新潟県	新潟市	小・中	NSG教育研究会(駅前本校小学部)	97	東京都	武蔵野市	小	サビックス 吉祥寺校
8	長野県	長野市	小・中	長野県カルチャーセンター	98	神奈川県	横浜市	小	サビックス 日吉校
9	長野県	佐久市	小・中	佐久長聖中学校	99	神奈川県	茅ヶ崎市	小	サビックス 茅ヶ崎校
10	富山県	富山市	小・中	富山県教育文化会館	100	神奈川県	横浜市	小	サビックス 上大岡校
11	石川県	金沢市	小・中	金沢勤労者プラザ	101	神奈川県	横浜市	小	サビックス 青葉台校
12	栃木県	宇都宮市	小・中	スタディーワールド宇都宮東教室	102	東京都	渋谷区	小	サビックス 渋谷校
13	群馬県	高崎市	小・中	双葉塾本校	103	神奈川県	鎌倉市	小	サビックス 大船校
14	群馬県	前橋市	小・中	心水塾	104	東京都	北区	小	サビックス 王子校
15	茨城県	水戸市	小・中	水戸英宏小学校	105	神奈川県	横浜市	小	サビックス センター南校
16	埼玉県	熊谷市	小・中	進学塾 SOCRA&jr 熊谷校	106	東京都	杉並区	小	サビックス 下高井戸校
17	埼玉県	川越市	小・中	進学塾 SOCRA&jr 川越校	107	東京都	国立市	小	サビックス 国立校
18	埼玉県	さいたま市	小・中	進学塾 SOCRA&jr 浦和校	108	千葉県	柏市	小	サビックス 柏校
19	埼玉県	さいたま市	小・中	スクールFC(南浦和校)	109	埼玉県	越谷市	小	サビックス 新越谷校
20	東京都	武蔵野市	小・中	スクールFC(吉祥寺校)	110	東京都	世田谷区	小	サビックス 用賀校
21	東京都	世田谷区	小・中	スクールFC(用賀校)	111	千葉県	千葉市	小	サビックス 千葉校
22	東京都	千代田区	小・中	スクールFC(お茶の水校)	112	埼玉県	さいたま市	小	サビックス 大宮校
23	神奈川県	横浜市	小・中	スクールFC(あざみ野校)	113	神奈川県	川崎市	小	サビックス 宮前平校
24	千葉県	市川市	小・中	スクールFC(本八幡校)	114	東京都	新宿区	小	サビックス 高田馬場校
25	東京都	豊島区	小・中	学習院中等科	115	神奈川県	川崎市	小	サビックス 若葉台校
26	東京都	文京区	小	啓明舎	116	東京都	町田市	小	サビックス 町田校
27	東京都	国立市	小	鼎進学教室	117	東京都	杉並区	小	サビックス 永福町校
28	東京都	豊島区	小・中	理数系専門塾エルカミノ 目白本校	118	埼玉県	所沢市	小	サビックス 所沢校
29	東京都	目黒区	小・中	理数系専門塾エルカミノ 自由が丘校	119	東京都	港区	小	サビックス 白金高輪校
30	神奈川県	横浜市	小・中	理数系専門塾エルカミノ たまプラーザ校	120	東京都	千代田区	小	サビックス お茶の水校
31	東京都	文京区	小・中	理数系専門塾エルカミノ 本郷三丁目校	121	東京都	江東区	小	サビックス 豊洲校
32	東京都	武蔵野市	小・中	理数系専門塾エルカミノ 吉祥寺校	122	神奈川県	横浜市	小	サビックス 東戸塚校
33	東京都	江東区	小・中	理数系専門塾エルカミノ 豊洲校	123	千葉県	千葉市	小	サビックス 海浜幕張校
34	東京都	世田谷区	小・中	理数系専門塾エルカミノ 成城学園前校	124	東京都	豊島区	小	サビックス 巣鴨校
35	東京都	町田市	小	セサミ数学スクール	125	東京都	調布市	小	サビックス 仙川校
36	東京都	渋谷区	小	高松算数・数学教室	126	東京都	文京区	小	サビックス 茗荷谷校
37	神奈川県	川崎市	小・中	川崎予備校	127	神奈川県	川崎市	小	サビックス 武蔵小杉校
38	神奈川県	横浜市	小・中	CG啓明館 上永谷スクール	128	千葉県	浦安市	小	サビックス 新浦安校
39	神奈川県	横浜市	小・中	CG啓明館 保土ヶ谷スクール	129	兵庫県	西宮市	小	サビックス 西宮北口校
40	神奈川県	逗子市	小・中	CG啓明館 逗子スクール	130	大阪府	大阪市	小	サビックス 上本町校
41	神奈川県	藤沢市	小・中	CG啓明館 辻堂スクール	131	大阪府	豊中市	小	サビックス 千里中央校
42	神奈川県	小田原市	小・中	CG啓明館 小田原スクール	132	東京都	品川区	小	サビックス 大井町校
43	神奈川県	横浜市	小	啓進塾 金沢文庫校	133	兵庫県	神戸市	小	サビックス 住吉校
44	神奈川県	横浜市	小	啓進塾 戸塚校	134	東京都	渋谷区	中	サビックス 中野区(代ゼミタワー)
45	神奈川県	横浜市	小	啓進塾 日吉校	135	東京都	中野区	小	四谷大塚 中野校舎
46	神奈川県	横浜市	小・中	中学受験塾サーバス	136	東京都	千代田区	小	四谷大塚 お茶の水校舎
47	静岡県	静岡市	小・中	ツインメッセ静岡	137	東京都	新宿区	小	四谷大塚 高田馬場校舎
48	愛知県	名古屋	小・中	日能研 千種校	138	東京都	文京区	小	四谷大塚 巣鴨校舎
49	岐阜県	岐阜市	小・中	日能研 岐阜校	139	東京都	渋谷区	小	四谷大塚 渋谷校舎
50	愛知県	名古屋	小・中	中部教育センター	140	東京都	新宿区	小	四谷大塚 市ヶ谷校舎
51	三重県	津市	小・中	進学教室 Next Age 津本部教室	141	東京都	大田区	小	四谷大塚 蒲田校舎
52	三重県	四日市市	小・中	進学教室 Next Age 四日市教室	142	東京都	立川市	小	四谷大塚 立川校舎
53	奈良県	橿原市	小・中	市田塾	143	東京都	町田市	小	四谷大塚 町田校舎
54	滋賀県	彦根市	小・中	りんご塾	144	神奈川県	横浜市	小	四谷大塚 新横浜校舎
55	大阪府	大阪市	小・中	大阪コロナホテル	145	神奈川県	横浜市	小	四谷大塚 上大岡校舎
56	大阪府	大阪市	小・中	SUR(シュール)	146	神奈川県	鎌倉市	小	四谷大塚 大船校舎
57	大阪府	大阪市	小	SUR中学受験合格指導会	147	千葉県	習志野市	小	四谷大塚 津田沼校舎
58	大阪府	大阪市	小・中	理数研セミナー 梅田校	148	千葉県	柏市	小	四谷大塚 柏校舎
59	鳥取県	鳥取市	小・中	伝習館 鳥取本部教室	149	埼玉県	さいたま市	小	四谷大塚 南浦和校舎
60	広島県	福山市	小・中	福山鯉城学院	150	埼玉県	所沢市	小	四谷大塚 所沢校舎
61	広島県	広島市	小・中	英進館 鯉城学院	151	神奈川県	横浜市	小	四谷大塚 あざみ野校舎
62	広島県	広島市	小・中	AIC 開智学園広島校	152	埼玉県	さいたま市	小	四谷大塚 大宮校舎
63	広島県	広島市	小・中	大木スクール	153	東京都	江東区	小	四谷大塚 豊洲校舎
64	山口県	山口市	小・中	山口大学教育学部(吉田キャンパス)	154	神奈川県	横浜市	小	四谷大塚 横浜校舎
65	高知県	高知市	小・中	土佐塾(はりまや教室)	155	神奈川県	横浜市	小	四谷大塚 センター南校舎
66	愛媛県	松山市	小・中	二神塾	156	神奈川県	川崎市	小	四谷大塚 新百合ヶ丘校舎
67	愛媛県	松山市	小・中	寺小屋グループ市駅教室	157	東京都	中央区	小	四谷大塚 人形町校舎
68	福岡県	福岡市	小・中	英進館 天神本館	158	大阪府	大阪市	小	希学園 十三教室
69	福岡県	福岡市	小・中	英進館 香椎本館	159	大阪府	大阪市	小	希学園 谷九教室
70	福岡県	福岡市	小・中	英進館 西新本館	160	兵庫県	神戸市	小	希学園 三宮教室
71	福岡県	北九州市	小・中	英進館 小倉本館	161	京都府	京都市	小	希学園 四条烏丸教室
72	福岡県	北九州市	小・中	英進館 折尾校	162	大阪府	堺市	小	希学園 堺東教室
73	福岡県	春日市	小・中	英進館 春日本館	163	兵庫県	西宮市	小	希学園 西宮北口教室(本館)
74	福岡県	久留米市	小・中	英進館 久留米本館	164	大阪府	豊中市	小	希学園 豊中教室
75	佐賀県	佐賀市	小・中	英進館 佐賀校	165	奈良県	奈良市	小	希学園 学園前教室
76	長崎県	長崎市	小・中	英進館 長崎校	166	兵庫県	神戸市	小	希学園 岡本教室
77	熊本県	熊本市	小・中	英進館 熊本本館	167	東京都	品川区	小	希学園 目黒教室
78	大分県	大分市	小・中	英進館 大分校	168	神奈川県	横浜市	小	希学園 あざみ野教室
79	鹿児島県	鹿児島市	小・中	英進館 鹿児島校	169	東京都	千代田区	小	希学園 お茶の水教室
80	鹿児島県	鹿児島市	小・中	英進館 谷山校	170	東京都	豊島区	小	栄光ゼミナール・エクス 池袋
81	宮崎県	宮崎市	小・中	英進館 宮崎校	171	東京都	武蔵野市	小	栄光ゼミナール・エクス 吉祥寺
82	宮崎県	宮崎市	小・中	栄進・進学教室	172	東京都	世田谷区	小	栄光ゼミナール・エクス 自由が丘
83	大分県	大分市	小・中	東大セミナー	173	埼玉県	さいたま市	小	栄光ゼミナール・エクス 大宮
84	沖縄県	那覇市	小・中	T P S思考能力研究会	174	神奈川県	横浜市	小	栄光ゼミナール・エクス 横浜
85	沖縄県	那覇市	小・中	プライム進学研究会	175	大阪府	大阪市	小	能開センター 上本町校
86	香港	香港	小・中	epis Education Centre 香港教室	176	京都府	京都市	小	能開センター 四条烏丸校
87	東京都	中央区	小	サビックス 東京校	177	兵庫県	西宮市	小	能開センター 西宮北口校
88	神奈川県	横浜市	小	サビックス 横浜校	178	奈良県	奈良市	小	能開センター 西大寺校
89	埼玉県	さいたま市	小	サビックス 南浦和校	179	大阪府	堺市	小	能開センター 堺東校
90	千葉県	船橋市	小	サビックス 西船校					

※この他に自塾生、または自校学生のみで行われる会場もあります。 ※会場詳細、および地図は算数オリンピックHPにてご確認ください。

或人買物二行キ先ツ其所持金ノ $\frac{3}{10}$ ニテ机ヲ買ヒ次ニ残ノ $\frac{5}{9}$ ニテ靴ヲ買ヒ尙 3 圓分ノ書籍ヲ買ハントシタルニ 20 錢不足シタリシタメ買ヒ得ザリキ初メノ所持金何程ナルカ

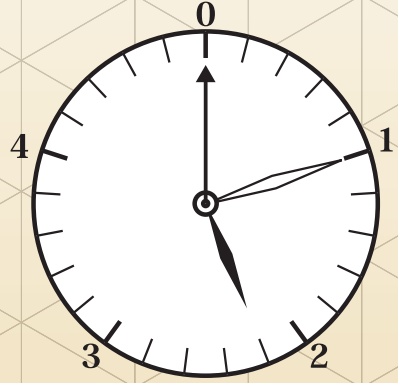
1 圓 = 100 錢



チャレンジしてみてね!

平成26年 開成中学校

ある架空の世界では、1日が10時間(午前5時間、午後5時間)、1時間が25分、1分が25秒に区切られていて、右の図のような時計を用いて時間を計っています。現在の時刻は午後2時5分0秒で、時計の短針(黒)、長針(白)、秒針は正しい時刻を指しています。この時計はこれからも正確に動くものとして、次の問いに答えなさい。



- (1)これから時間が進んで最初に短針と長針が重なる時刻を求め、そのときの時計の3本の針を解答欄の時計の図にかきこみなさい。
- (2)さらに時間が進んで最初に短針と長針がちょうど反対向きになる時刻を求め、そのときの時計の3本の針を解答欄の時計の図にかきこみなさい。
- (3)現在(午後2時5分0秒)から、3本の針がすべて同じ向きになって重なる回数を数えます。ちょうど100回目となるのは何日後で、午前、午後のどちらですか。また、そのときの時刻を求めなさい。ただし、現在から2時間20分後の午前0時から1日後が始まるものとします。

【明治44年 開成中学校入試問題 答え】
 6 圓
 【平成26年 開成中学校入試問題 答え】
 (1) 2時12分12秒 (秒針)
 (2) 3時3分30秒 (短針)
 (3) 13日後の0時6分6秒 (秒針)

インターネットで一年中算数オリンピックのオリジナル良問に出会える!!

IMAインターネット算数・数学アカデミー

ピーター・フランクル監修 / 算数オリンピック委員会作問の算数・数学英才教育

算数キッズ
BEE対応

新小2以上対象デカルトコース新設開講!!



算数オリンピック、
 広中杯、
 数学オリンピック等で
 メダリスト・入賞者
 多数輩出!!

- 算数オリンピック委員会による算数・数学の英才教育!
- 学年や進度に合わせた全9コースのカリキュラム!
- 灘、筑駒、開成、ラ・サール等難関中会員多数在籍!

入会金 10,000円+消費税 月会費 3,000円+消費税

本来の算数・数学を楽しむ学独自のカリキュラムと問題内容で、受験勉強という学習姿勢にとどまらず、真に算数・数学に興味のある小中学生への「英才教育」と社会生活に不可欠な「自己責任」心と「頭脳」のバランスの養成を目的としています。公式の暗記や、ひたすらパターン計算をするのではなく、自由な発想を用いて解答していくことを大切にしています。IMAでは、学年と進度に合わせたグレードに分かれ、隔週金曜日に問題が出题されます。問題は、数式、数理バズル、平面図形や立体のほか、論理の問題も出题されます。それぞれの問題を次の問題までじっくり考えてもらいます。問題には段階的なヒントを用意し、解法に導きます。どの問題もじっくり考えれば必ず解ける問題です。IMAでは、スピードやテクニックよりも本質的な思考力を養うことを目標としています。

従来より多数の方から
 寄せられていました算数キッズBEEに対応した
 小学校低学年用コース設置のご希望に
 新小2(現小1)以上対象として、2014年4月よりデカルトコースを
 新設し、また、デカルトコース新設に併せて、オイラーコースを
 リニューアルし、難度をアップしました。

2014年春
 中高入試
 合格者の声
 (一部抜粋)

- 「IMAの問題は、とても難しいけれど、楽しく解けるうえに、簡単に解ける解法が載っていて、いろいろな場面です使える。」
(筑波大学附属駒場中、開成中、聖光学院中、西大和学園中、栄東中東大進抜1合格)
- 「IMAはじっくり考える問題が多かったので、難しい問題をじっくり考える力がついた。」
(海陽中等教育学校、灘中、開成中合格)
- 「難関校では数学でひねった問題が出されます。IMAの問題でその際に気負わずに問題を解くことができました。」
(灘高、久留米付設高、長崎県立長崎西高、青雲高合格)
- 「どの学校でも柔軟な思考力が求められたが、IMAの学習でそれを鍛えることができた。」
(開成高、慶応義塾志木高、日比谷高、西武学園文理高エリート選抜東大クラス合格)

- ◆◆ 今だけの特典!! ◆◆
- ① 算数オリンピック委員会公認「知」の祭典!!2015リハーサルネット模試に参加
 - ② 算数オリンピックの過去問、トレーニング問題で実力養成と準備学習!
 - ③ 「知」の祭典!!2015トライアル大会及びファイナル大会の解答解説速報!
 - ④ IMA特製オリジナルマウスパッド進呈! ⑤ IMA特製オリジナル会員証進呈!!

「知」の祭典!!2015リハーサルネット模擬試験開催!
 6/5(金)午後6:00より全国一斉公開
 ※この日程を過ぎても入会すれば、模試にチャレンジすることができます。
 詳しい「解答解説」はもちろん、得意不得意分野や弱点克服アドバイスまで書かれた「個人別診断表」まで表示されるので、トライアル本番までの準備はこれでバッチリ!

インターネット
算数・数学アカデミー
 INTERNET MATH. ACADEMY
 〒107-0062 東京都港区南青山5-6-10 5610番館202 TEL:03-3498-5021 FAX:050-3671-3238

●ホームページではサンプル問題も体験できます。入会資料は下記HPよりご請求ください。
<http://www.ima.ne.jp/> TEL 03-3498-5021
 受付時間:土・日・祝日を除く午後1時~午後5時

算数オリンピックの本

※ご注文は算数オリンピックHPから。または直接事務局まで電話・FAXでお申し込みください。
 ※下記の3点は限定発売のため書店では販売しておりませんのでご注意ください。

小学4年生～中学3年生対象



A4判、608頁、価格4200円(税別)

過去の問題を解いて、自分の
算数力・数学力を高めよう!

2015
 年度版

算数オリンピック問題集

過去の算数オリンピック、広中杯の問題と解説を全て掲載!!

本来の思考力・数学力を養う、
 教科書の一步先の「算数オリンピック」
 じっくり考えることに意味がある。

第1～23回 算数オリンピック大会 全出題問題と解説解答

第1～18回 ジュニア算数オリンピック大会 全出題問題と解説解答

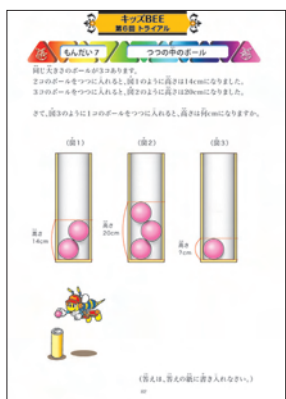
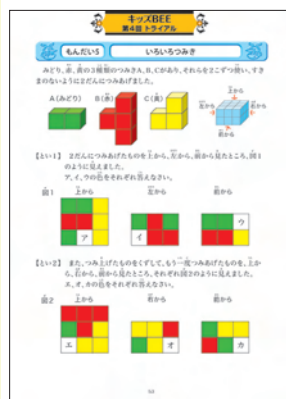
第1～15回 広中杯 全出題問題と解説解答

第1～11回 ジュニア広中杯 全出題問題と解説解答

2015年版 キッズBEE問題集

●第1～6回 算数オリンピックキッズBEE 全出題問題と解説解答●

●算数オリンピック委員会出題のチャレンジ問題と解説解答●



低学年のための思考力を養う
算数問題集の決定版

小学1～3年生対象



B5判、152頁、価格2500円(税別)

小学3～5年生対象



B5判、112頁フルカラー上製本、価格3000円(税別)

算数をもっと極めたい人に贈る
ハイレベルな問題集

算数オリンピックが贈る 明日への算数

ジュニア算数オリンピック、
 キッズBEEのメダルを目指
 したハイレベルの問題。



解説も丁寧でわかりやす
 くなっていますから、ご家庭
 での学習にも、最適です。

実力を定着させるための
「楽しい」類題も用意します。

お問い合わせ
 お申し込みは **算数オリンピック委員会**

<http://www.sansu-olympic.gr.jp>
 Email:sansu@sansu-olympic.gr.jp

〒160-0023 東京都新宿区西新宿 7-6-5 グローリア初穂生沼ビル 804 TEL: 03-3371-2655 (代) FAX: 03-5332-9041

Meet the World Through Math

国や地域を超えた、新しいオンライン算数大会

いますぐ登録

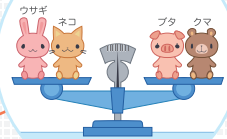


アカウント登録していただくと、最新の問題や大会情報をお届けします。

世界算数 (Global Math Challenge) に挑戦してみませんか？

「世界算数 (Global Math Challenge)」とは、ソニー・グローバルエデュケーションが主催する算数の世界大会です。出題される問題は、算数オリンピック委員会が厳選した算数好きがわくわくするような良問ばかりです。コースも年齢に合わせて複数用意されており、大人から子どもまでご参加いただけます。

新しいサンプル問題を配信中！



受験者に好評！独自の結果分析や解説を提供。

昨年の第一回大会 (日本語) では 5000人以上が参加！



昨年11月、世界に先駆けて「世界算数」の日本語大会を開催しました。下は小学生から上は80代まで、約5000人以上の方にご参加いただき、50カ国以上の国からアクセスがありました。今年9月予定の「第二回世界算数」では、日本語、英語、中国語での同時開催を予定しています。ぜひ、あなたも世界中の挑戦者たちと対戦してみませんか？

「茂木健一郎氏も参加！」



良問多かったです。みなさんも、ぜひ！

Facebookでは漫画も読める！

今後の予定

第1回中国語 / 英語大会 3月22日(日)

大人の算数大会(仮) 6月中旬予定

第2回世界大会 9月下旬予定

大会概要

対象者	小学生から大人まで (大会によって異なります)
大会実施方法	インターネットを使ったオンラインの世界大会になります
出題言語	日本語、英語、中国語から選択いただけます
特別協賛	算数オリンピック委員会
主催	株式会社ソニー・グローバルエデュケーション (4月設立予定)

ご登録はこちら

<https://www.global-math.com>

 <https://www.facebook.com/globalmathchallenge>

検索またはQRコードでアクセス！

世界算数

検索

